



Select 8

Copeland[™]
brand products



EMERSON[™]



Отчет по проекту

Детали проекта: New Project
Обращайтесь к:

Имя:

ХЛАДАГЕНТ	R404A Точка росы
Сторона выс.давления:	
Темп. конденсации, °C	40,00
Давление конденсации абс., bar	18,17
Точка росы, °C	40,00
насыщ.пар, °C	39,60
Энтальпия насыщенного пара, kJ/kg	381,00
Уд. объем насыщенного пара, dm ³ /kg	9,90
Темп. жидкости, °C	39,60
Энтальпия жидкости, kJ/kg	259,00
Сторона низк. давления:	
Темп. кипения, °C	-35,00
Давление кипения абс., bar	1,66
Точка росы, °C	-35,00
насыщ.пар, °C	-35,70
Для пара при, °C	-25,00
Уд. объем, dm ³ /kg	120,50
Энтальпия, kJ/kg	354,00
Рабочие условия:	
Темп. кипения, °C	-35,00
Темп. конденсации, °C	40,00
Перегрев всас.газа, K	10,00
Переохлаждение, K	0,00
Выбранный компрессор	ZF49K5E-TFD

ХАР.-КИ В ВЫБРАННОМ РЕЖИМЕ
ZF49K5E-TFD Данные в 50 Hz

Холодопроизводительность, kW	8,63
Мощность, kW	7,67
Холод. коэфф-т	1,13
Ток при 400 V, A	14,52
Массовый расход на всасывании, g/s	91,00
Теплопроиз-сть, kW	15,90
Изоэнтропный КПД, %	60,78

МЕХАН. И ФИЗ. ХАР-КИ КОМПРЕССОРА

Объемн.произв., куб.м/ч	42,4
Длина/ширина, мм	280/280
Высота, мм	552
Вес нетто, кг	66,2
Диам.резьбы всас.патр.Rotalock,	1 3/4
Диам.резьбы нагн.патр.Rotalock,	1 1/4
Кол-во масла, л.	3,37
Тип масла (оригинальная заправка)	POE RL32-3MAF
Тип масла (разрешенные масла)	POE RL32-3MAF, POE MOBIL EAL Arctic 22 CC
Монт.база (диам.отв.), мм	190 x 190 (0)
звук.давление на 1м (низк.темп.), Дб	72
звук.энергия (низк.темп.), Дб	83
звук.энергия с кожухом (низк.темп.), Дб	73
Условия замера звука (НТ: кипение / конденсация / всасывание при частоте / скорости)	-35 / 40 / 20 °C at 50 Hz
Категория PED	2
Внутренний своб.объем, л.	13,3
Выс.давление маном., бар	32
Низк.давление маном., бар	22,6
ПГП хладагента	3922
Класс хладагента	A1

ЭЛЕКТР. ХАР-КИ КОМПРЕССОРА (380-420 V / 3~ / 50 Hz)

Максим. рабочий ток, A	30
Ток при заклин. роторе, A	139
Сопротивление обмотки, Ом	1,09
Класс защиты по умолч.	IP 54 (IEC 34)

ДОП. ОБОРУДОВАНИЕ ВКЛЮЧЕНО

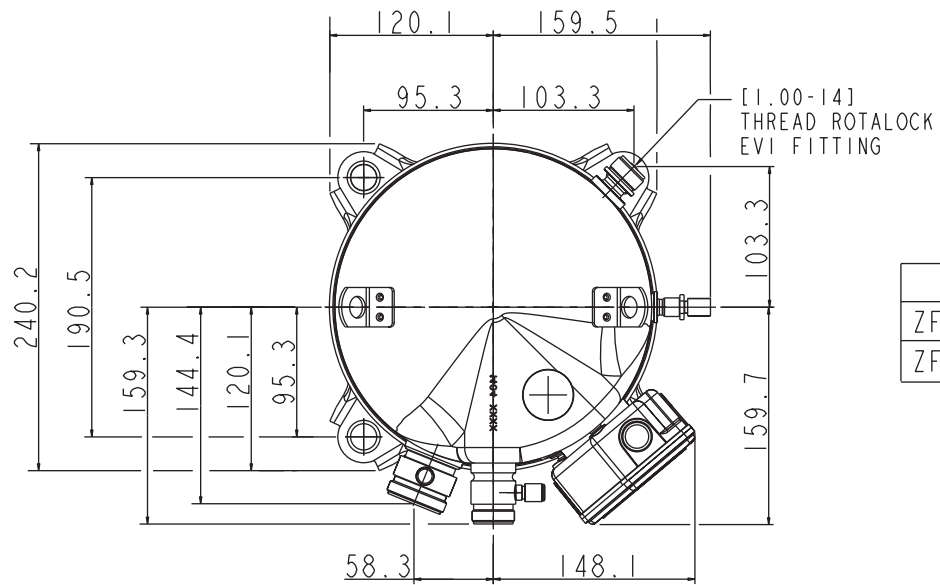
Защита по темп. нагнетания
Монтажные шайбы

Термостат линии нагнетания
Стандартн.

ДОП. ОБОРУДОВАНИЕ ДОПОЛН. ЗАКАЗ

Подогреватель картера
Впрыск жидкости
Регулятор уровня масла
Затухание шума
Вентили Rotalock

66 Вт внешний
Вентиль DTC
ALCO Trax-Oil OM3
Шумозащитный кожух
Всасывание и нагнетание



MODEL	A	B	C	E	F	G ₁	H
ZF34/41K5E	533.60	501.8	277.30	245.7	93.0	93.0	393.3
ZF49/54K5E	551.50	519.5	295.00	263.6	92.6	92.6	441.0

