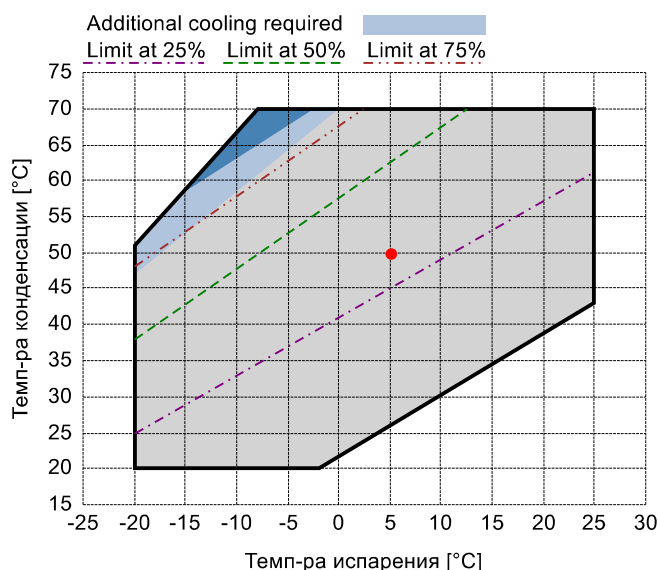


## Исходные данные

Хладагент	R134a	
Темп-ра, используемая в расчете	Темп-ра точки росы	
Режим расчёта	Охлаждение/Кондиц.	
Режим эксплуатации	Субкритический	
Электропитание	400/3/50	
Темп-ра конденсации	°C	50
Давление конденсации	bar	13.17
Переохлаждение жидкости	K	0
Темп-ра жидкости	°C	50
Темп-ра испарения	°C	5
Давление кипения	bar	3.5
Перегрев всас. Газа	K	10
Полезный перегрев	%	100



## Выходящие данные

<b>Компрессор :</b>	<b>СХН92-310-1000Y</b>	
Количество компрессоров :	FSx1	
Холодопроизводительность	kW	577.348
Холодопроизводительность [ *поз. ]	kW	577.348
Производительность испарителя	kW	577.348
Потребляемая мощность	W	178036
Производительность конденсатора, теор.	kW	755.384
Электрический ток	A	293.86
Холодильный коэффициент	W/W	3.24
Массовый расход	kg/h	15033
Рабочая частота эл. сети	Hz	50
Подключение	-	SDS
Режим эксплуатации	-	100%
Темп-ра нагнетания	°C	74.8
Коэффициент (%)	%	100.0%
Примечание	-	
Расход масла	l/min	22.55
Теплообмен маслоохладителя	kW	-
Температура масла на выходе из маслоохладителя	°C	-
Сертифицирован	-	Frascold

## Сертифицирован:

- Frascold tentative data

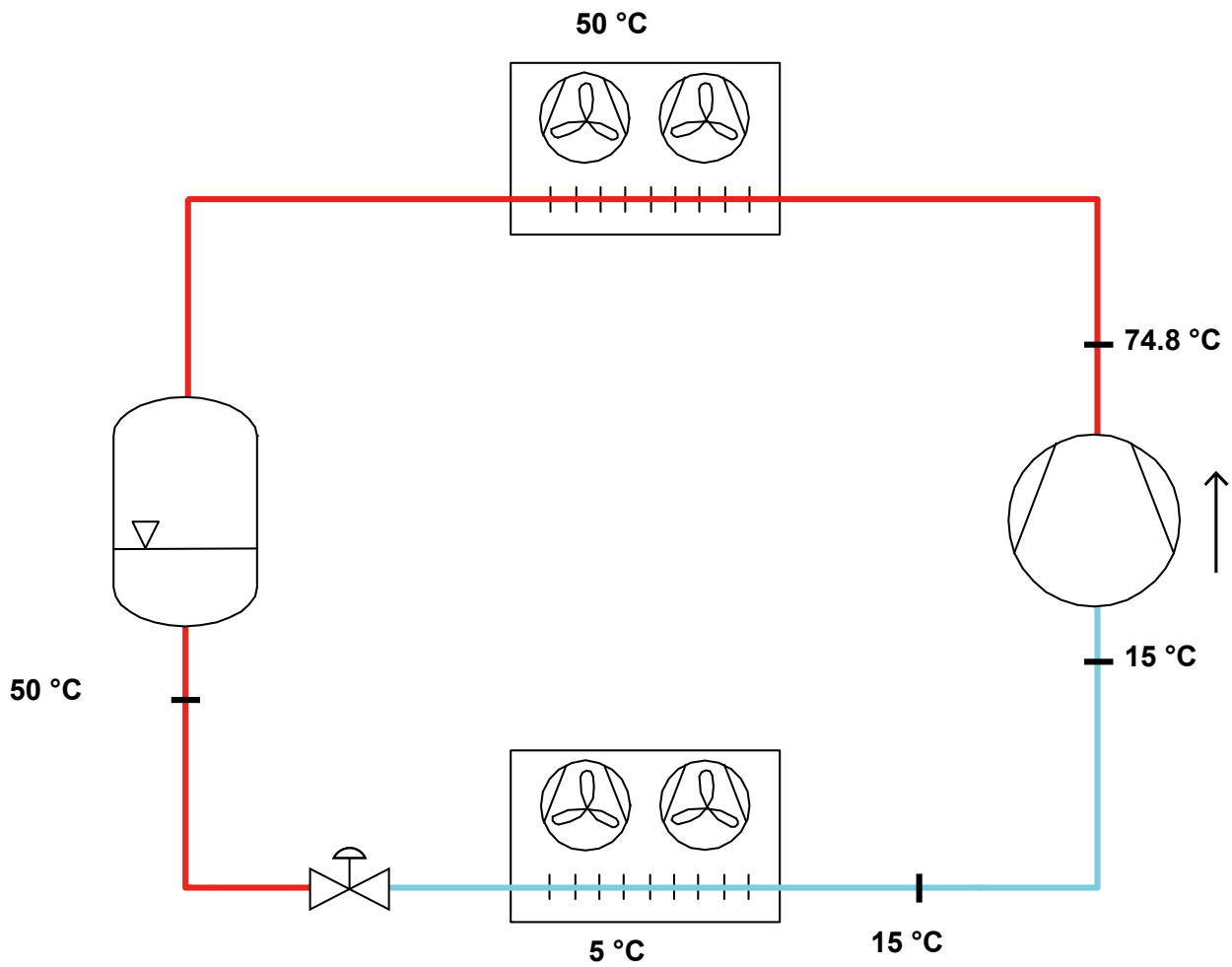


## Комментарии:

- \*поз.: В соответствии со стандартом EN12900
- Перегрев всас. Газа = 10 K
- Переохлаждение жидкости = 0 K

Все данные могут быть изменены без предварительного уведомления

**P&I Diagram:**



*Все данные могут быть изменены без предварительного уведомления*

<b>Маслоотделитель:</b>		
Модель		WK202
Количество отделителей		1
<b>Результаты расчета</b>		
Количество компрессоров, максимум		6
Использование (Количество отделителей)	%	16.67
Массовый расход хладагента, максимум	kg/h	15317
Использование (Массовый расход хладагента)	%	98.15
Расход масла, максимум	l/min	227.5
Использование (Расход масла)	%	9.91
<b>Selection parameters</b>		
Количество компрессоров		1
Массовый расход, Компрессоры	kg/h	15033
Расход масла, Компрессоры	l/min	22.55
<b>Operating conditions</b>		
Темп-ра испарения	°C	5
Темп-ра всас. Газа	°C	15
Темп-ра конденсации	°C	50
Темп-ра жидкости	°C	50

Все данные могут быть изменены без предварительного уведомления

## Модель: CXH92-310-1000Y

Хладагент: R134a

Электропитание: 400/3/50 SDS

### Технические данные:

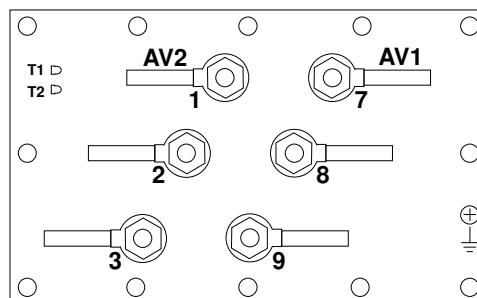
Объемная произв-ть	1000 m³/h
номин-ое значение скорости вращения	2900 rpm
Напряжение двигателя	400 V
номин-ое значение частоты эл. сети	50 Hz
Максимальный рабочий ток (MRA)	474 A
Ток заблокированного ротора (LRA)	805 A
Ток заблокированного ротора (LRA), DOL	2520 A
Вес нетто	1480 kg
Холодильное масло	FRASCOLD POE170
Заправка маслом	26 l
Максимальное статическое давление BP	20.5 bar
Максимальное рабочее давление HP	30 bar

### Уровень шума:

Уровень звуковой мощности 5/50°C R407C @50Hz	95.1 dB(A)
Звуковое давление (*) - расстояние: 1 m	87.1 dB(A)
Уровень звуковой мощности 5/50°C R134a @50Hz	95 dB(A)
Звуковое давление (*) - расстояние: 1 m	87 dB(A)

\*Полусферич. модель

### Электрические подключения:



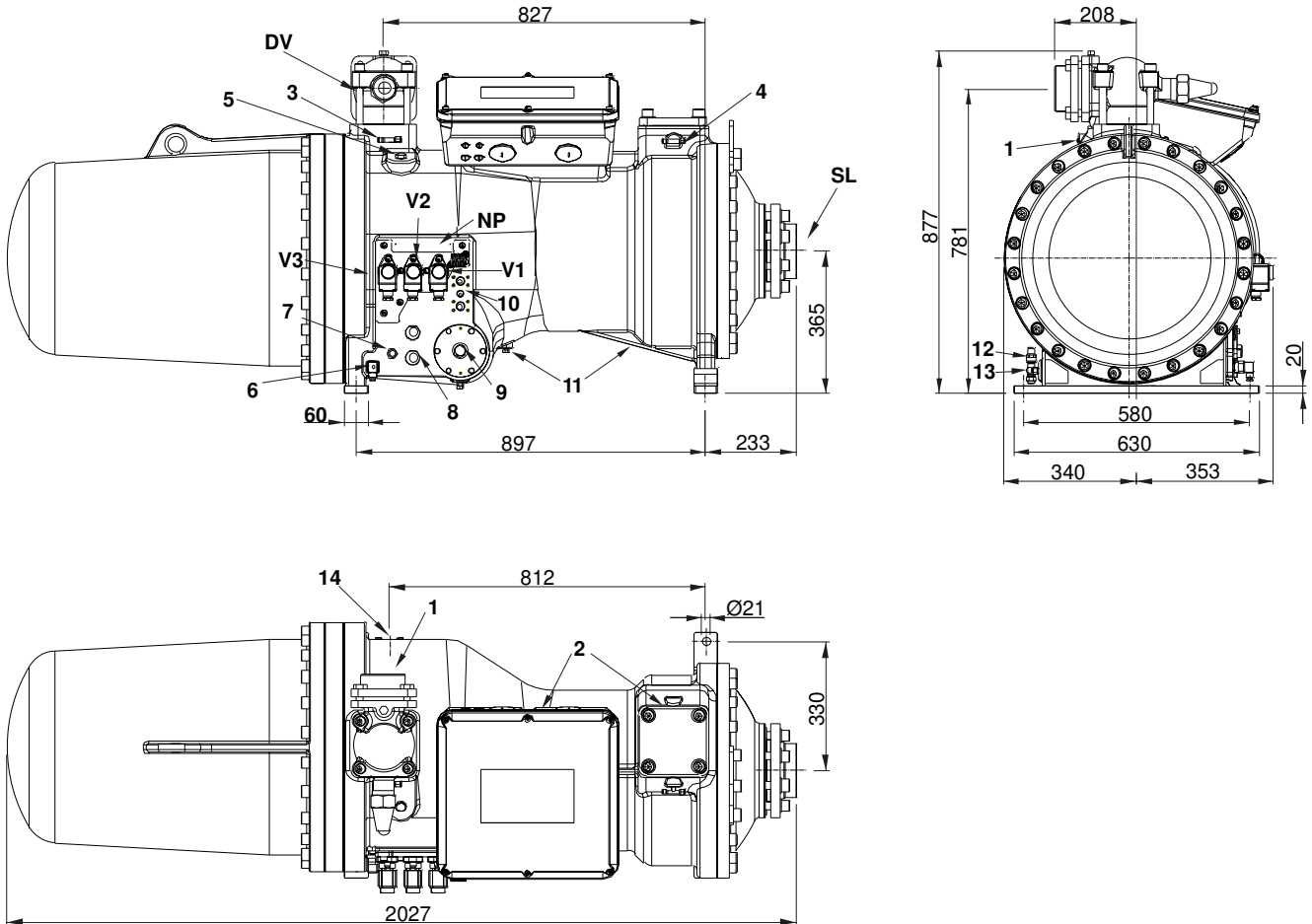
Все данные могут быть изменены без предварительного уведомления

## Модель: CXH92-310-1000Y

Хладагент: R134a

Электропитание: 400/3/50 SDS

### Размеры:



### Комментарии:

SV: Всасывающий клапан	DN125	6: ТЭН подогрева картера	-
DV: Нагнетательный клапан	4 1/8" in - 105 mm	7: Разъем для регулятора уровня масла	3/4" NPT
SL: Подключение всасывающей линии	DN125	8: Смотровое стекло уровня масла	-
V1: Клапан регулировки производительности	-	9: Подключение датчика засорения фильтра	1/2" GAS
V2: Клапан регулировки производительности	-	10: Разъем для маслоохладителя	1/2" NPT
V3: Клапан регулировки производительности	-	11: Заглушка для слива масла	1/4" NPT
1: Разъем для высокого давления	1/8" NPT	12: Клапан слива масла	1/8" NPT
2: Разъем для низкого давления	1/8" NPT	13: Датчик максимальной температуры масла	-
3: Разъем для высокого давления	1/4" SAE x 1/4" SAE	14: Разъем ECO / впрыск жидкости	1 1/8"
4: Разъем для низкого давления	1/4" SAE x 1/4" SAE	NP: Заводская этикетка на компрессоре	
5: Заглушка (заправка масла)	3/8" GAS		

Все данные могут быть изменены без предварительного уведомления

**Модель: CXH92-310-1000Y**

Хладагент: R134a

Электропитание: 400/3/50 SDS

**Коэффициенты полинома согласно стандарта EN12900 for CXH92-310-1000Y:**

\*S = T<sub>evap</sub> ; D = T<sub>cond</sub>

Рекомендуемые условия

Хладагент	R134a
Темп-ра окружающей среды	35 °C
Перегрев всас. Газа	10 K
Переохлаждение жидкости	0 K
Эл. частота	50 Hz

	Холодопроизводительность [W]	Потребляемая мощность [W]
<b>C1</b>	6.573380E+005	1.126056E+005
<b>C2</b>	2.318080E+004	1.175360E+003
<b>C3</b>	3.265576E+003	-8.207684E+002
<b>C4</b>	3.131770E+002	2.480264E+001
<b>C5</b>	1.217968E+002	-7.196438E-001
<b>C6</b>	-2.023379E+002	4.047732E+001
<b>C7</b>	2.137867E+000	7.575664E-001
<b>C8</b>	1.467246E-001	-1.192113E-001
<b>C9</b>	-3.507021E+000	6.677445E-002
<b>C10</b>	1.214245E+000	-1.457524E-002

$$Y = C1 + C2*S + C3*D + C4*S^2 + C5*S*D + C6*D^2 + C7*S^3 + C8*D*S^2 + C9*S*D^2 + C10*D^3$$

Все данные могут быть изменены без предварительного уведомления