



Compressor  
Voltage Code : FZ

# THB2396ZFZ

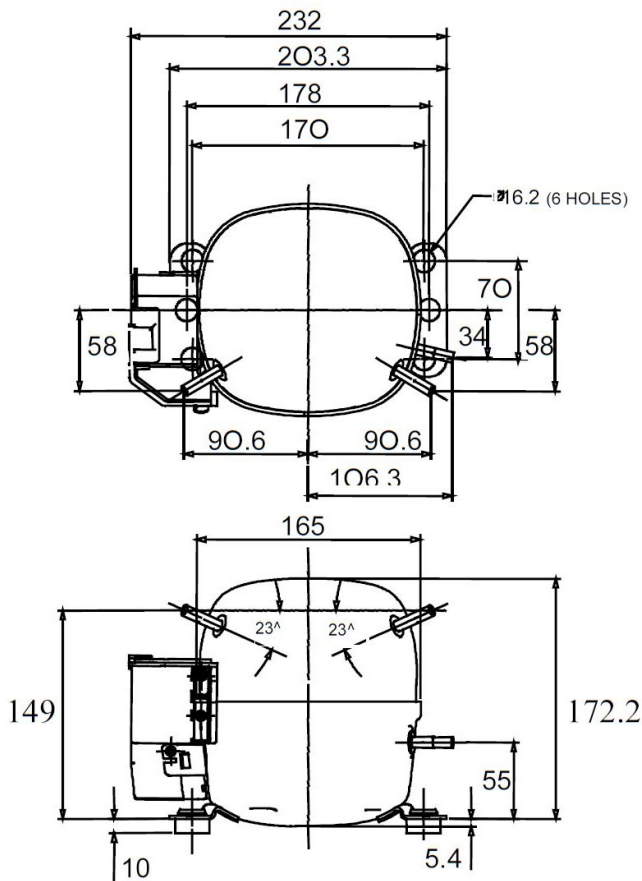
Low Temp. Commercial (BP)

220 - 240V 1~ 50 Hz

R404A / R448A / R449A

## THB2396ZFZ

Conditions	Frequency	Nominal Cooling Capacity		Sound Power ISO3745 / ISO 3743-1
		Watts	BTU/h	
EN12900 / R404A	50 Hz	131	447	46 dBA
EN12900 / R448A	50 Hz	102	348	46 dBA
EN12900 / R449A	50 Hz	102	348	46 dBA



<b>Displacement (cc)</b>	5,2
<b>Net Weight (Kg)</b>	7,4
<b>Oil Quantity (cc)</b>	350,0
<b>Oil Type</b>	Polyolester
<b>Expansion Device</b>	Capillary_Tube/Expansion_Valve
<b>Cooling</b>	Fan
<b>Main Winding (Ohm)</b>	9,6
<b>Start Winding (Ohm)</b>	26,7
<b>Current</b>	
<b>Electrical Equipment</b>	CSIR
<b>Overload</b>	T8010
Time Check	6.5s - 16s / 7.2 A
Open Temp	105° C
Close Temp	61° C
<b>Start Capacitor</b>	72-88 µF / 250 V
<b>Current Relay</b>	9660C-***-129
Pick Up	5.15A
Drop Out	4.35A
Optional	RP39**
<b>Refrigerating connection for OD</b>	
Suction Tube	6.35 (1/4")
Discharge Tube	6.35 (1/4")
Process Tube	4.76 (3/16")

\* EN12900 : T°Cond. 40.0°C / T°Evap. -35.0°C / T°Return gas temp.. 20.0°C  
T°Subcooling. 0.0K

Certificates :




Note : Tecumseh reserves the right to change information contained in this document without notification.



**Tecumseh**

<b>THB2396ZFZ</b>	<b>Tension FZ : 220 - 240V 1~ 50 Hz</b>
-------------------	---

Les performances sont données dans les <b>conditions EN12900</b> :	Gaz aspirés :	20.0 °C
Condition Dew	Sous refroidissement :	0.0 K
The performance data are in <b>EN12900 conditions</b> :	Return gas :	20.0 °C
Dew Condition	Subcooling :	0.0 K

<b>50 Hz R404A</b>									
 <b>N°121JS-FZ</b>									
4   T condensation	5   T évaporation	(°C)	<b>-40</b>	<b>-35</b>	<b>-30</b>	<b>-25</b>	<b>-20</b>	<b>-15</b>	<b>-10</b>
<b>30</b>	1   P frigorifique	(Watt)	120	160	209	268	338	421	516
	2   P absorbée	(W)	138	153	169	185	201	215	229
	3   I absorbée	(A)	1.42	1.44	1.47	1.50	1.54	1.58	1.63
<b>40</b>	1   P frigorifique	(Watt)	97.3	131	172	220	277	344	422
	2   P absorbée	(W)	138	157	176	196	217	238	259
	3   I absorbée	(A)	1.41	1.45	1.48	1.53	1.58	1.64	1.70
<b>50</b>	1   P frigorifique	(Watt)		101	134	172	217	268	328
	2   P absorbée	(W)		156	179	203	228	255	282
	3   I absorbée	(A)		1.44	1.49	1.55	1.61	1.68	1.75
<b>60</b>	1   P frigorifique	(Watt)			95.4	124	156	193	236
	2   P absorbée	(W)			180	207	237	269	302
	3   I absorbée	(A)			1.49	1.56	1.63	1.71	1.80

<b>50 Hz R448A (*)</b>									
<b>N°2721</b>									
4   T condensation	5   T évaporation	(°C)	<b>-35</b>	<b>-30</b>	<b>-25</b>	<b>-20</b>	<b>-15</b>	<b>-10</b>	
<b>30</b>	1   P frigorifique	(Watt)	124	171	228	297	380	477	
	2   P absorbée	(W)	132	148	163	178	193	207	
	3   I absorbée	(A)	1.25	1.28	1.32	1.37	1.42	1.47	
<b>40</b>	1   P frigorifique	(Watt)	102	141	189	247	315	396	
	2   P absorbée	(W)	136	154	173	193	213	232	
	3   I absorbée	(A)	1.25	1.30	1.35	1.40	1.46	1.52	
<b>50</b>	1   P frigorifique	(Watt)	79.8	112	151	198	253	318	
	2   P absorbée	(W)	135	157	180	204	229	254	
	3   I absorbée	(A)	1.25	1.31	1.37	1.44	1.51	1.58	
<b>60</b>	1   P frigorifique	(Watt)			116	152	195	245	
	2   P absorbée	(W)			184	212	242	273	
	3   I absorbée	(A)			1.38	1.46	1.54	1.63	

**1 = cooling capacity 2 = power input 3 = current 4 = condensing temperature 5 = evaporating temperature**

(\*) Veuillez vous référer strictement aux Recommandations d'Utilisation et Bulletins Marketing Tecumseh du fait de la température de reflux élevée pour les applications LBP.  
 (\*) Due to very high discharge temperature especially on LBP conditions, please strictly refer to Tecumseh Guidelines & Marketing Bulletin when using this refrigerant.

**Nota : Tecumseh se réserve le droit de modifier les informations contenues dans ce document sans préavis.**  
**Note : Tecumseh reserves the right to change information contained in this document without notification.**

© 2021 Tecumseh Products Company  
All rights reserved



**Tecumseh**

<b>THB2396ZFZ</b>	<b>Tension FZ : 220 - 240V 1~ 50 Hz</b>
-------------------	---

Les performances sont données dans les <b>conditions EN12900</b> :	Gaz aspirés :	20.0 °C
Condition Dew	Sous refroidissement :	0.0 K
The performance data are in <b>EN12900 conditions</b> :	Return gas :	20.0 °C
Dew Condition	Subcooling :	0.0 K

<b>50 Hz R449A (*)</b>								
								<b>N°1146</b>
4   T condensation	5   T évaporation	(°C)	<b>-35</b>	<b>-30</b>	<b>-25</b>	<b>-20</b>	<b>-15</b>	<b>-10</b>
<b>30</b>	1   P frigorifique	(Watt)	124	171	228	297	380	477
	2   P absorbée	(W)	132	148	163	178	193	207
	3   I absorbée	(A)	1.25	1.28	1.32	1.37	1.42	1.47
<b>40</b>	1   P frigorifique	(Watt)	102	141	189	247	315	396
	2   P absorbée	(W)	136	154	173	193	213	232
	3   I absorbée	(A)	1.25	1.30	1.35	1.40	1.46	1.52
<b>50</b>	1   P frigorifique	(Watt)	79.8	112	151	198	253	318
	2   P absorbée	(W)	135	157	180	204	229	254
	3   I absorbée	(A)	1.25	1.31	1.37	1.44	1.51	1.58
<b>60</b>	1   P frigorifique	(Watt)			116	152	195	245
	2   P absorbée	(W)			184	212	242	273
	3   I absorbée	(A)			1.38	1.46	1.54	1.63

© 2021 Tecumseh Products Company  
All rights reserved

<b>1 = cooling capacity 2 = power input 3 = current 4 = condensing temperature 5 = evaporating temperature</b>
(*) Veuillez vous référer strictement aux Recommandations d'Utilisation et Bulletins Marketing Tecumseh du fait de la température de refoulement élevée pour les applications LBP.
(*) Due to very high discharge temperature especially on LBP conditions, please strictly refer to Tecumseh Guidelines & Marketing Bulletin when using this refrigerant.
<b>Nota : Tecumseh se réserve le droit de modifier les informations contenues dans ce document sans préavis.</b>
<b>Note : Tecumseh reserves the right to change information contained in this document without notification.</b>