

Compresseur / Compressor  
Code tension / Voltage code : T



TAJ2428Z

Froid commercial négatif (BP)  
Low back pressure commercial application

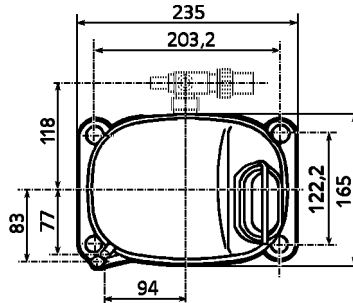
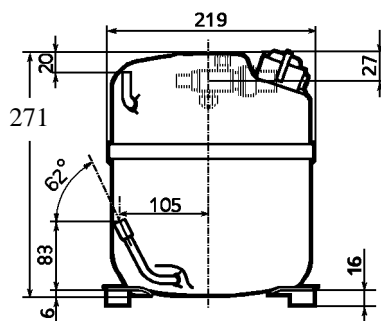
400-440V / 50-60Hz - 3~

R404A



N° 124CU-T - ind e

Conditions <i>Conditions</i>	fréquence <i>frequency</i>	Prod frigorifique nominale / <i>nominal refrigerating capacity</i>			Puis. sonore <i>Sound level</i>
		Watts	Kcal/h	BTU/h	
EN 12900*	50 Hz	309	266	1054	ISO 3745 / ISO 3743-1
EN 12900*	60 Hz	375	322	1279	
Cecomaf	50 Hz	405			55 dBA
Cecomaf	60 Hz	501			



Cylindrée / *Displacement*: 15.2 cm<sup>3</sup>  
 Poids net / *Net weight*: 19.5 Kg  
 Charge en huile / *Oil charge*: 887 cm<sup>3</sup>  
 Type d'huile / *Oil type*: P.O.E /  
 Détente / *Expansion device*: Capillaire/Détendeur  
*Capillary/Exp° valve*  
 Refroidissement / *Cooling*: Ventilé / *Forced*

Résistance à 20° C / *Windings resistances at 20° C*  
 Phases 1,2,3. / *Phase Nr 1,2,3*: 21 Ohms

Intensité / *Current*  
 nom. / *Rated current RLA*: 1.1 / 1.1 A  
 max. / *Max current*: 2.1 / 2.2 A  
 dém. / *Start current LRA*: 9.4 / 9.8 A

Ap. Electrique / *Electrical equipment*: TRI

Protecteur / *Overload*: Interne / *Internal*

2 Protecteurs Ext. / *Ext. Protectors*: MRP65AMN  
 Temporisation / *Time check*: 7.5s - 14s / 6.5 A  
 T° ouverture / *Opening temp.*: 120° C  
 fermeture / *Closing temp.*: 69° C  
 Option / *optional*: T0427

\* EN12900: T°cond.+40°C / T°évap.-35°C / T°gas aspirés. +20°C /  
 Sous refroidissement. OK  
 \* EN 12900 : Cond. T° +40°C / Evap. T° -35°C / Return gas T° +20°C /  
 Subcooling. OK

Pour conduites Ø ext / *For tubing O.D.*

Aspiration <i>Suction</i>	Refoulement <i>Discharge</i>	Charge <i>Process</i>
12.7 (1/2")	6.35 (1/4")	6.35 (1/4")

Les caractéristiques données dans cette fiche technique peuvent évoluer sans avis préalable, avec les améliorations que 'TECUMSEH EUROPE' entend toujours apporter à sa production.  
 'TECUMSEH EUROPE', in a constant endeavour to improve its products reserves the right to change any information contained in this leaflet without prior warning.



L'UNITE  
HERMETIQUE



Tecumseh

<b>TAJ2428Z</b>	<b>Tension T : 400V 3~ 50Hz / 440V 3~ 60 Hz</b>	<b>R404A</b>	<b>N°124CU-T</b>	<b>Ind e</b>
-----------------	---	--------------	------------------	--------------

Les performances sont données dans les **conditions EN 12900** :  
Elles sont certifiées uniquement en 50 Hz

Gaz aspirés : 20°C  
Sous refroidissement : 0°K

The performance data are in **EN 12900 conditions** :  
They are only certified in 50 Hz

Return gas : 20°C  
Subcooling : 0°K

### 50 Hz R404A

4   T condensation	5   T évaporation	(°C)	<b>-40</b>	<b>-35</b>	<b>-30</b>	<b>-25</b>	<b>-20</b>	<b>-15</b>	<b>-10</b>
<b>30</b>	1   P frigorifique	(W)	296	419	570	754	974	1234	1537
	2   P absorbée	(W)	295	350	406	462	518	575	632
	3   I absorbée	(A)	0.94	0.97	1.02	1.07	1.14	1.21	1.3
<b>40</b>	1   P frigorifique	(W)	205	<b>309</b>	436	590	775	994	1251
	2   P absorbée	(W)	275	<b>339</b>	405	472	540	609	680
	3   I absorbée	(A)	0.91	<b>0.95</b>	1	1.06	1.14	1.22	1.32
<b>50</b>	1   P frigorifique	(W)		212	317	443	594	774	987
	2   P absorbée	(W)		318	394	471	551	633	717
	3   I absorbée	(A)		0.93	0.99	1.07	1.15	1.24	1.35
<b>60</b>	1   P frigorifique	(W)			211	311	430	573	744
	2   P absorbée	(W)			361	449	540	634	732
	3   I absorbée	(A)			1	1.08	1.17	1.28	1.39

### 60 Hz R404A

4   T condensation	5   T évaporation	(°C)	<b>-40</b>	<b>-35</b>	<b>-30</b>	<b>-25</b>	<b>-20</b>	<b>-15</b>	<b>-10</b>
<b>30</b>	1   P frigorifique	(W)	332	475	651	865	1121	1425	1779
	2   P absorbée	(W)	341	410	481	553	627	704	785
	3   I absorbée	(A)	0.84	0.89	0.96	1.03	1.12	1.22	1.34
<b>40</b>	1   P frigorifique	(W)	252	<b>375</b>	526	708	926	1184	1487
	2   P absorbée	(W)	324	<b>404</b>	486	571	659	751	847
	3   I absorbée	(A)	0.84	<b>0.9</b>	0.97	1.06	1.16	1.27	1.4
<b>50</b>	1   P frigorifique	(W)		271	396	546	725	937	1187
	2   P absorbée	(W)		377	470	567	668	774	885
	3   I absorbée	(A)		0.88	0.96	1.06	1.18	1.3	1.44
<b>60</b>	1   P frigorifique	(W)			264	381	521	687	884
	2   P absorbée	(W)			431	539	652	771	896
	3   I absorbée	(A)			0.94	1.05	1.18	1.31	1.46

1 = refrigerating capacity      2 = watt input      3 = current      4 = condensing temperature      5 = evaporating temperature

Nota : Les caractéristiques données dans cette fiche technique peuvent évoluer sans avis préalable, avec les améliorations que "TECUMSEH EUROPE" entend toujours apporter à sa production.

Note : "TECUMSEH EUROPE", in a constant endeavour to improve its products reserves the right to change any information contained in this leaflet without prior warning.